

TAKFOT

Monteras med rännkrok på montagebräda

Eventuellt läckagevatten avrinner under rännan.

PP/PE plastutförande, kombinerar fotplåt och fågelband till förhöjningsläkt som skruvas fast ovanpå montagebräda på ströläkten.



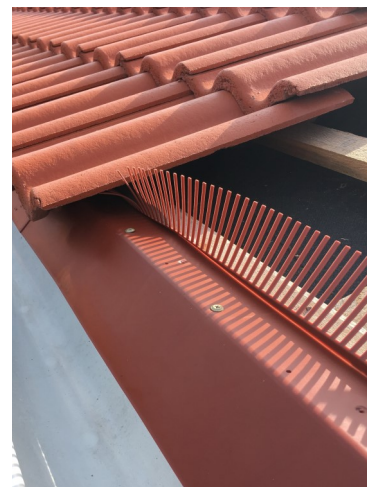
Tack vare rännkrokens upphöjda läge på montagebrädan syns eventuellt läckagevatten från taket droppa under rännan och markerar därmed position för trasig takpanna.

Skyddar läkt och undertak från indrivande vatten, snö, löv och fåglar. Passar till alla typer av profilerade takpannor.

Monteringsanvisning:

1. Montera montagebräda min 21x95 mm utmed takkanten på ströläkten.
2. Montera bockad rännkrok (160 mm) på brädan och slutför rännmontaget.
3. Montera beslaget med underliggande klackar mot montagebrädans nedkant och skruva i minst var tredje anvisning med rostfri montageskruv. Skarvas som ändspont.

Avstånd till nästa läkt markeras enklast genom att hålla en takpanna tillfälligt över beslaget.

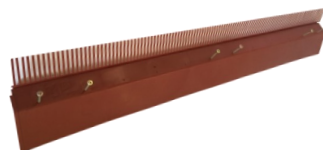


Artikelinformation:

Takfot

150010	vit	150030	t-röd
150020	svart	150050	grå

13 st/kartong



TJB Försäljning AB

info@tjb.se www.tjb.se