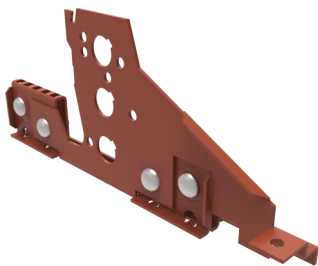
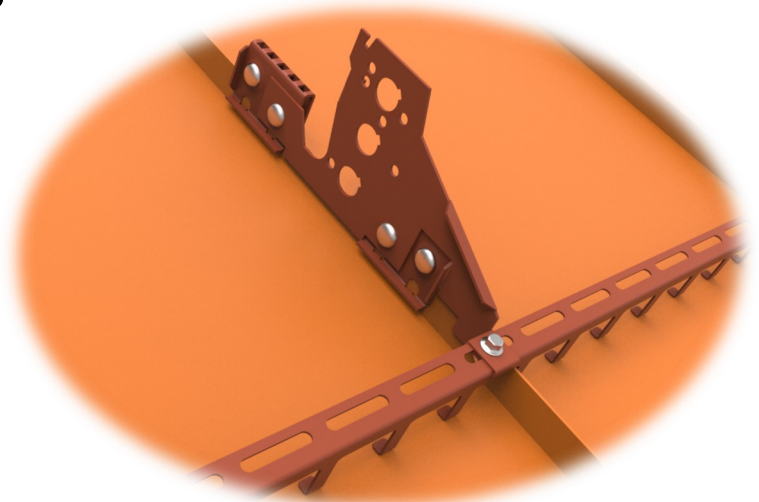


A:6 Konsol för klicktak

Monteringsanvisning

Plåt och underlagstak skall vara besiktigat och godkänt för ändamålet av behörig



Kan kombineras med snö/iskratta, se C:6, dock ej P-märkt produkt.

- Minst tre konsoler/sträcka.
- De två första och sista konsolerna monteras med max 600 mm c-avstånd och övriga konsoler på max 1200 mm c-avstånd. (normalt c-mått = 500mm på klicktak).
- Konsolen/fästet är förmonterad att passa från höger till vänster täckning, omvänt vänds fästet 180 grader i förhållande till konsolplåten.
- Se till att fästets hakar hamnar i klickspåret och dra muttern till 20 Nm.
- I konsolens nedre fästvinkel kan snö/iskratta 6321 monteras. Beroende på levererad typ av konsolplåt kan infästning av snöiskratta även ske med separat fäste enligt C:7.

Artikel
konsol 6011

TJB Försäljning AB

info@tjb.se www.tjb.se

tel: 0512-199 59

20190301