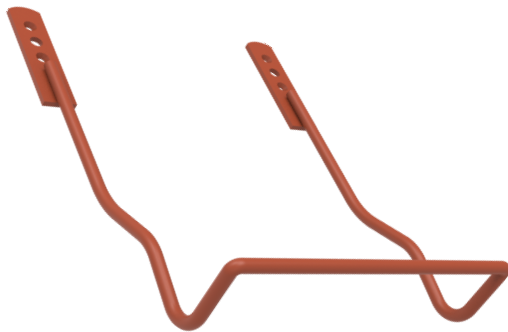
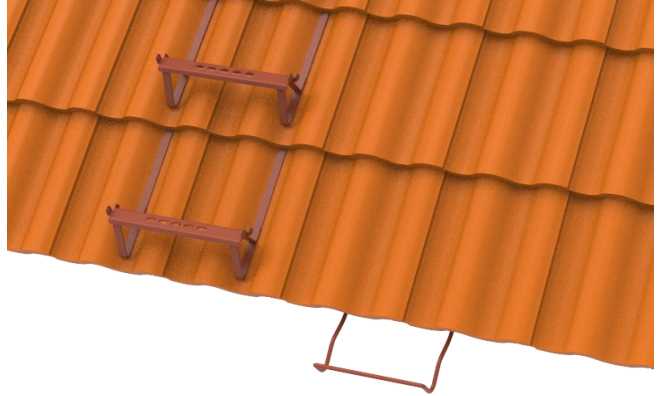


# E:6 Glidskydd för lös stege



Glidskydd 2200

## Monteringsanvisning

### Råsponttak:

- Montera glidskyddet på råsponttaket vid sidan av takstegen.
- Infästning sker med 4 st träskruv genom de fyra mindre hålen.
- Alternativ infästning sker med 2 st 10 mm skruv genom de två större hålen.

### Lätt Undertak:

- Montera glidskyddet vid sidan av takstegen.
- Skruva fast glidskyddet mot befintlig bärläkt.
- I vissa fall kompletteras med regel mellan takstolarna för att få en lämplig infästning.

### Fotränna/sarg:

- Monteras direkt på tak. Tätningsprodukter ingår ej.

## Artikelinformation:

2200 Glidskydd (inkl. träskruv)

## TJB Försäljning AB

info@tjb.se www.tjb.se

tel: 0512-19959